

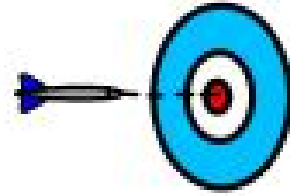
# Tillgängliga lärmiljöer

När pedagogerna får syn på elevernas lärande



Kristianstads  
kommun

# Elevernas mål



## Långsiktigt mål

Eleverna utvecklar sin förmåga att lära, utforska och arbeta både självständigt och tillsammans med andra och känner tillit till sin egen förmåga (Läroplan för anpassade grundskolan, Lgra22).

De kunskaper och förmågor vi önskar se är att eleverna känner tillit till sin egen förmåga genom att uttrycka vad de vill och inte vill, samt vara med och påverka sin utbildning.

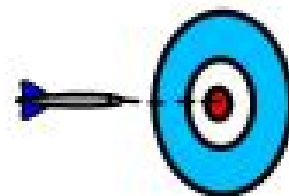
## Kortsiktigt mål

Eleverna utvecklar sin kommunikativa förmåga.

När eleverna nått målet kan de orientera sig i lärmiljön genom att använda olika kommunikationshjälpmedel som t.ex. bildstöd, digitala hjälpmedel och tecken som stöd.



# Verksamhetens mål



**Genom vårt deltagande i FoU-programmet KASK var målet att:**

- studien skulle komplettera vårt pågående utvecklingsarbete på skolorna.
- alla i arbetslagen skulle vara delaktiga i studien.
- alla i arbetslagen skulle få syn på elevernas lärande.
- skapa en samsyn kring tillgängliga lärmiljöer.



# Kartläggning av nuläge



# Vad tänker du på när du hör begreppet tillgänglig lärmiljö?

Att miljön där lärandet sker är tillgänglig både fysiskt, pedagogiskt och socialt.

Pedagogisk lärmiljö- hur man undervisar  
Social lärmiljö- samspel, kompisar relationer  
Fysisk lärmiljö- rum/skolgård

En miljö som är anpassad till eleverna istället för att eleverna ska anpassa sig.

En miljö där alla elever har rätt att lära.

Att miljön är anpassad så att den passar eleverna.

Ändamålsenliga lokaler

Lokaler anpassade för våra elever

Lugn miljö

En perfekt miljö

Plats för utbildning och undervisning

Att lektionerna är förberedda och planerade.

Det finns material som får eleverna att utforska och utvecklas efter sina förmågor.



# Beskriv hur du upplever den tillgängliga lärmiljön i din klass.

Vi arbetar för och uppmuntrar samspel både planerat och spontant.

Vi försöker/har försökt hitta balans i t.ex. hur mycket intryck som finns framme hos oss utifrån alla elevers behov.

Bli bättre på att utnyttja utemiljön

Inte så mysig miljö, ganska kal och kall.

Bra möjligheter i omgivningen.

Möblerna inte anpassade för de yngre eleverna.

Eleverna känner väl till arbetssättet och vet var material finns.

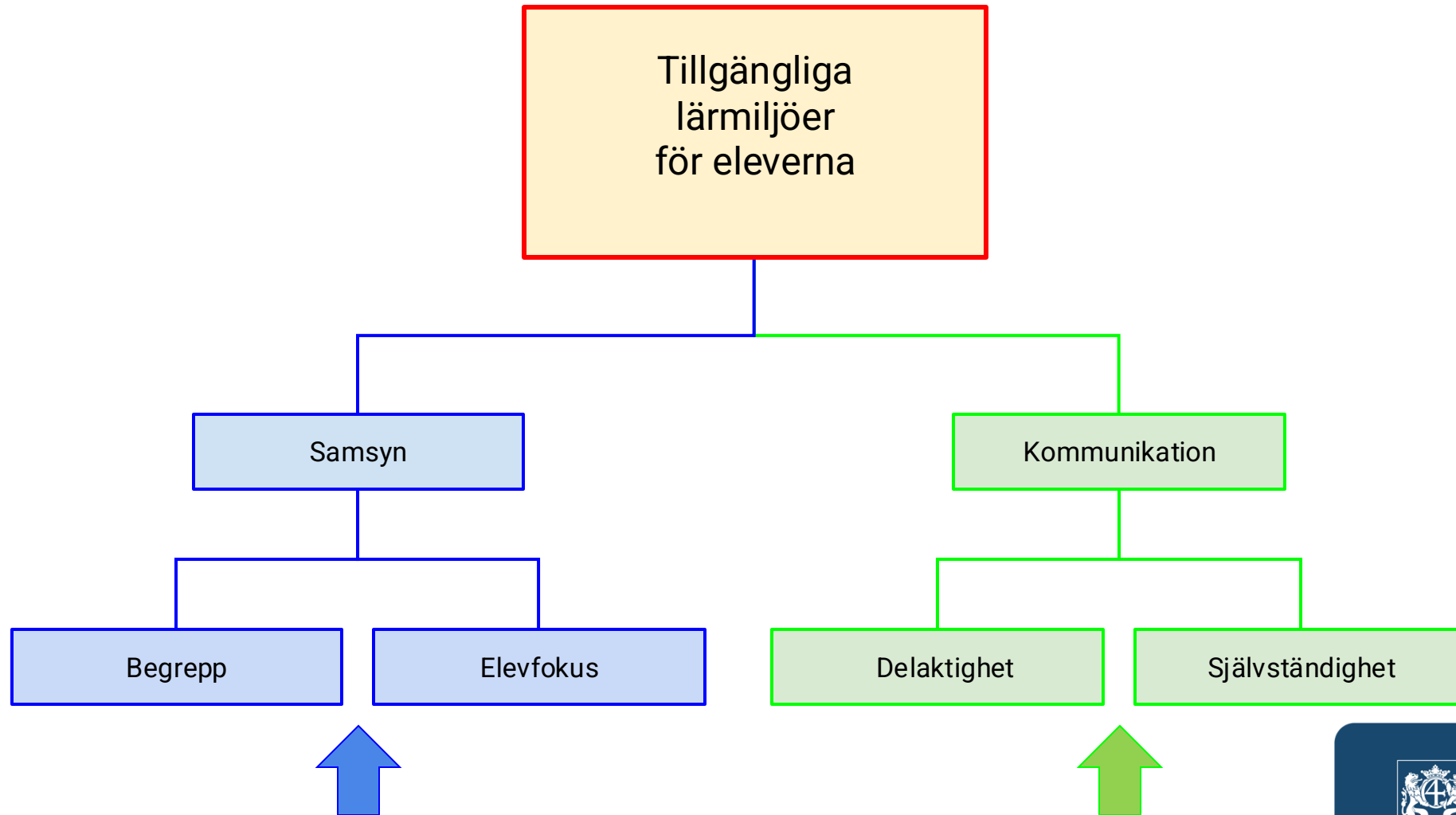
Upplever inte att eleverna bryr sig om miljön så mycket.

Större lekrum för socialt samspel där fler elever kan delta hade önskats.

Dåligt anpassade lokaler.



# Planering för fortsatt arbete på skolorna

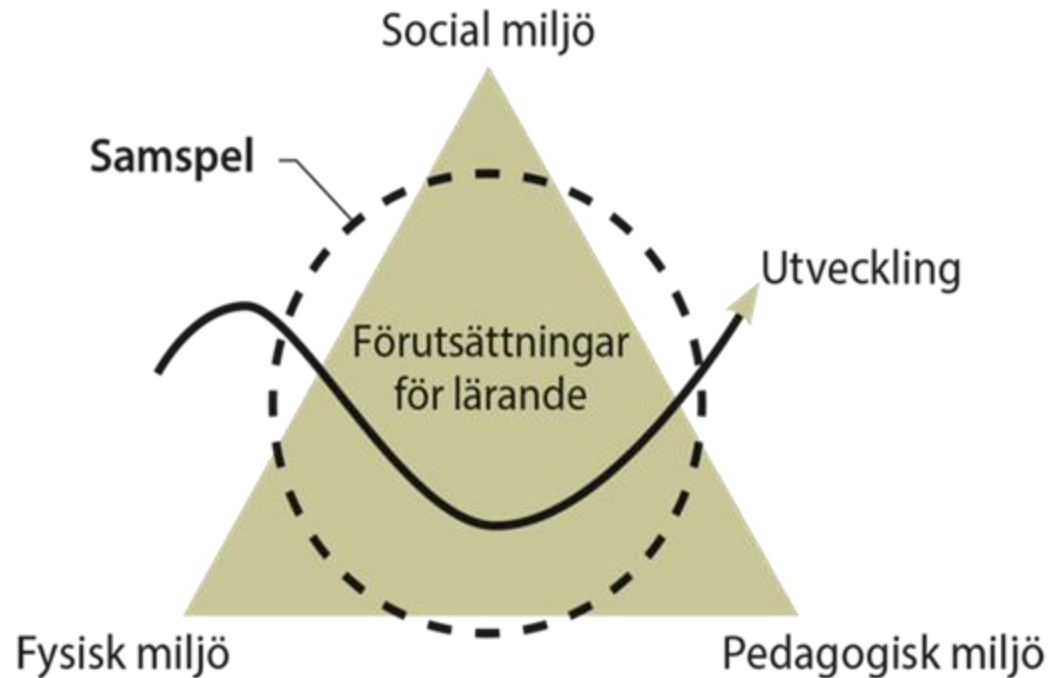


# Förutsättningar för att skapa delaktighet och samsyn kring elevernas kunskapsutveckling.

- Gemensamma studiedagar med innehåll om tillgängliga lärmiljöer
- Dagordning på arbetslagsmöten
- Arbetslagsmöten varje vecka
- Både skola och fritidshem får organisatoriska förutsättningar för att delta i studien och arbetet med de tillgängliga lärmiljöerna.
- Gemensam planering varje vecka för lärare och lärare i fritidshem
- Fortbildning för elevassistenter
- Röd tråd genom hela utvecklingsarbetet på skolan
- Tid
- Prata om begrepp som t.ex. vad tillgängliga lärmiljöer innebär



# Tillgänglighetsmodellen



## Förutsättningar för lärande

Rätten till lärande och trygghet

Delaktighet

Hälsa och lärande

Språk och Kommunikation

Meningsskapande och motivation

Kroppen i lärandet

### Social miljö

Gemenskap

Begripligt sammanhang

Planerade aktiviteter utanför förskole- och skolområdet

Samverkan med hemmet

Normkritik och attityder

### Pedagogisk miljö

Pedagogiska strategier och stödstrukturer

Arbetslag

Olika sätt att lära

Lärverktyg

Digitalt lärande

Hjälpmiddel

### Fysisk miljö

Rum för lärande

Ljudmiljö

Visuell miljö

Luftmiljö

Utemiljö

# Utgångsläget inför studien

<b>Ämnesområde</b>	<b>Lektion och lärmiljö</b>
Kommunikation	Beslutas i arbetslaget
<b>Deltagare elev</b>	<b>Deltagare personal</b>
En elev/klass, vilken elev beslutas i arbetslaget	Alla i arbetslaget



# Planeringsmall

Detta ska vi prova under vårterminen:

Vad?

Hur?

När?

Vem?

Var?

Så här planerar vi att arbeta mellan filmningstillfällena:

**Vad** ska eleven lära sig?

**Varför** ska eleven lära sig detta?

**Hur** ska eleven nå målen?

**När** ska undervisningen ske?

**Vem** ska undervisas?

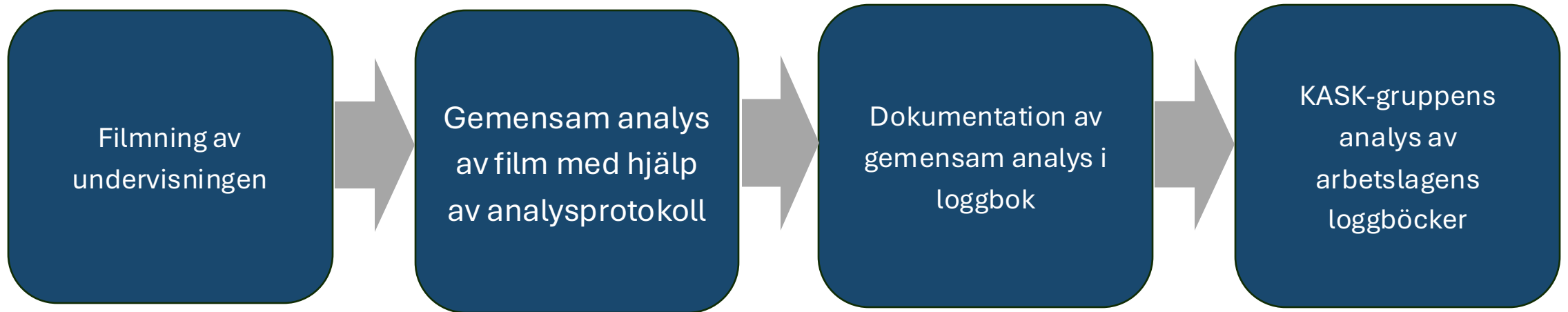
**Vem** ska leda undervisningen?

**Var** ska undervisningen ske?

**Hur** ska vi arbeta mellan filmningstillfällena?



# Genomförande



# Filmning



# Filmanalys



---

analysprotokoll



Kristianstads  
kommun

# Pedagogisk lärmiljö

	Alltid	Oftast	Sällan	Aldrig	Kommentar
Använder eleven arbetsgång?					
Använder eleven digital teknik?					
Kommunikationsverktyg används? Vilket?					
Pedagogen anpassar taltempot och låter eleven få tid att svara					
Var eleven delaktig i lektionen? Hur?					
Öppna frågor som utvecklar elevens förmåga att resonera: var? när? varför? hur?					



# Social lärmiljö

	Alltid	Oftast	Sällan	Aldrig	Kommentar
Lektionen har en tydlig början					
Lektionen har ett tydligt slut					
Eleven får utrymme att uttrycka sig under lektionen					
Det finns bildstöd för att förtydliga lektionens innehåll					
Används TAKK i undervisningen med eleven?					
Används kroppsspråk i undervisningen?					
Lektionen skapar kontakt och samspel mellan pedagog och elev					
Pedagogen informerar och tydliggör vad som händer under lektionen och fångar elevens intresse					



# Fysisk lärmiljö

	Alltid	Ofast	Sällan	Aldrig	Kommentar
Bestämda platser					
Lärmiljön är tydligt avgränsad					
Rummet är skyddat från ljud utifrån					
Stolarna glider tyst mot golvet					



# Loggbok

Datum	Didaktisk situation Vad gjorde vi?	Vad såg vi hos vår elev? Ta hjälp av vad  ni såg i filmen.	Vad ska vi tänka på nästa gång?
	<p>Beskriv hur lektionen genomfördes.</p> <p>Jämför med det som står i er planeringsmall under rubriken hur?.</p>	<p>Vilka förmågor har eleven tränat på? Vilka förmågor behöver eleven träna vidare på? Hur har lärmiljön bidragit till elevens lärande? På vilket sätt kommunicerade eleven under lektionen? Använde eleven kommunikationsverktyg under lektionen? Om ja, på vilket sätt?</p>	<p>Behöver vi göra någon förändring i planeringsmallen? Om ja, i så fall vad? Behöver vi göra några förändringar i lärmiljön? Om ja, i så fall vilka? Behöver vi göra några förändringar i vår kommunikation? Behöver vi tillföra något kommunikationsverktyg? Om ja, i så fall vilket? Titta igenom filmanalysen som gjorts och uppskatta var fokus behöver ligga vid nästa filmning. Vilken lärmiljö behöver utvecklas utifrån resultatet av filmanalysen?</p>

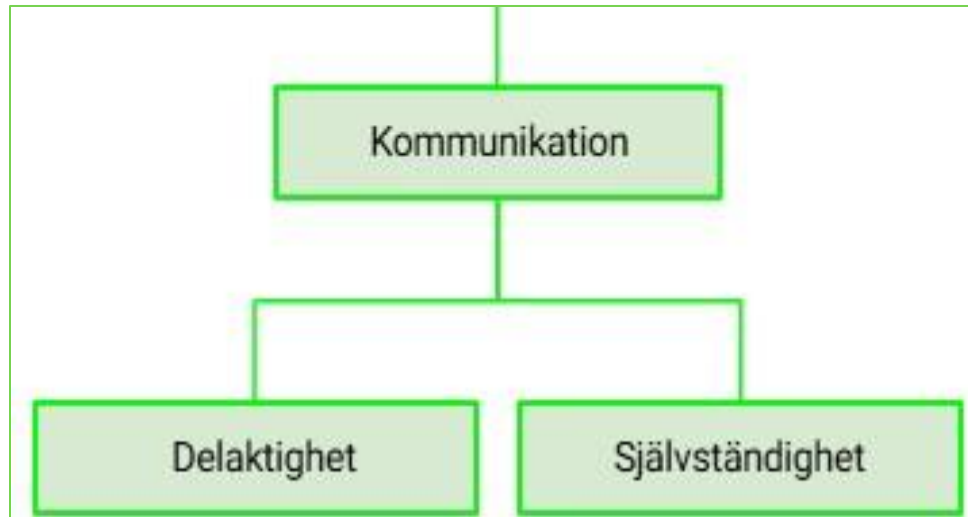


# Vad kom vi fram till?



Kristianstads  
kommun

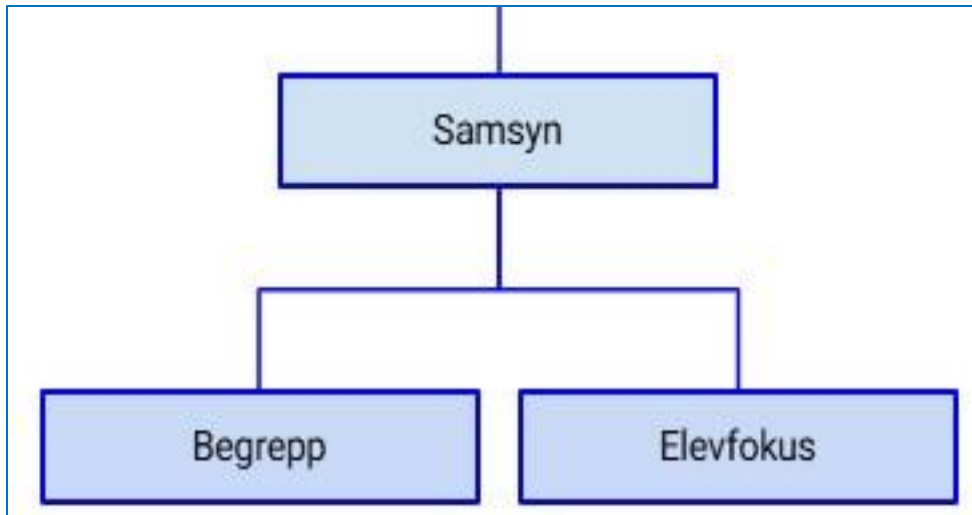
# Resultat på individ- och gruppnivå



- Trygghet skapades för eleverna när lektionerna hade samma struktur under en längre tid.
- Samma personal, samma plats och samma material skapade trygghet och fick eleverna att utvecklas i sitt lärande.
- Ju fler gånger lektionerna upprepades desto tryggare upplevdes eleverna. Då kunde eleverna rikta sin uppmärksamhet mot lektionens innehåll.
- En elev tog mer ögonkontakt med personalen och höll fast den längre än tidigare.
- En annan elev tog egna initiativ till att prata om lektionen i andra sammanhang som till exempel under lunchen.

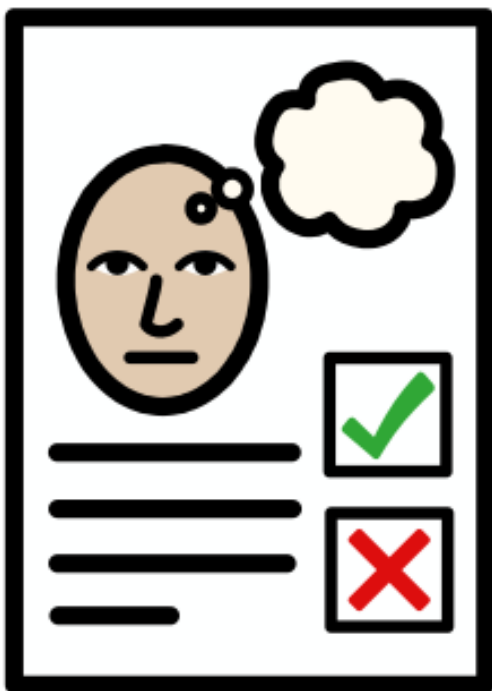


# Resultat på organisationsnivå

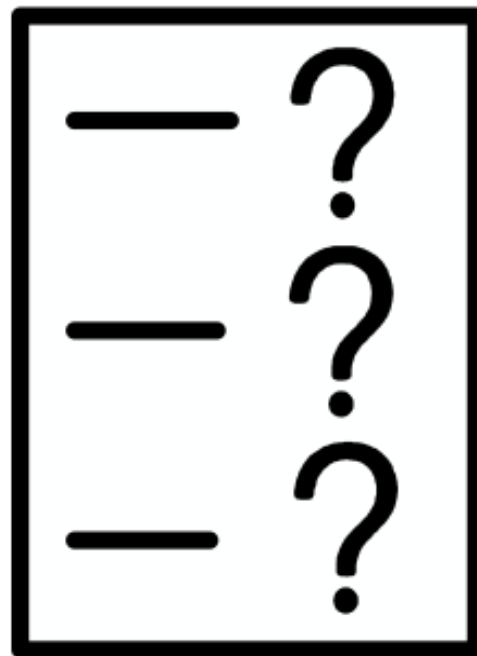


- Pedagogerna ställde mer öppna frågor samt ökade sin modellering.
- Arbetslagens diskussioner kring lärmiljöer bidrog till att kunskaperna om pedagogisk, social och fysisk lärmiljö fördjupades hos personalen.
- All personal i skola och fritidshem var delaktiga i arbetet med lärmiljöerna vilket skapade en samsyn som påverkade resultatet positivt.





utvärdering



enkät



Kristianstads  
kommun

# Vilken utveckling kan du se hos fokuseleven från första till sista filmningen?

Delaktighet

Kommunikation

Samspel

Koncentration



## Ange minst tre saker som förändrats i arbetslaget sedan ni startade att filma er fokuselev.

Lärandet i fokus

Nästa steg

Alla bidrar

Feedback

Analyserande  
arbetssätt

Elevfokus

Konstruktiv kritik

Analyserande  
arbetssätt

Lärmiljöerna



# Hur har arbetet med de andra eleverna påverkats?

Elevfokus

Lektionsstruktur

Observation

Samsyn



# Vad har du lärt dig om tillgängliga lärmiljöer sen vi startade arbetet i KASK?

Det märkbara

Helheten

Upprepning

Lärmiljöns  
påverkan

Fokusera på det  
vi kan påverka

Begriplighet

Meningsfullhet

Sammanhang



# KASK-gruppens analys

- Strukturer är viktiga kring arbetsgång
- Tydliga mallar för analysarbete behövs
- Det ska vara enkelt att utföra analyserna för alla i arbetslagen
- Man får inte med alla på tåget....
- Att systematiskt arbeta med att filma eleverna vid förutbestämda tillfällen och därefter analysera filmerna i arbetslagen har varit en framgångsfaktor.
- Vikten av modellering av den vuxne.
- Tid för diskussion och reflektion i arbetslaget som är öppen, aktiv och förtroendefull med regelbunden analys kring hur verksamheten kan utformas.
- Trygg lärmiljö för eleven och den vuxne
- Intryckssanerad lärmiljö
- Distraktioner i den fysiska lärmiljön
- Surfplattans placering vid filmning är viktig att se över



# Tack för att ni lyssnat!

[ann-charlotte.ek.byrhult@kristianstad.se](mailto:ann-charlotte.ek.byrhult@kristianstad.se)

[karin.doyle@kristianstad.se](mailto:karin.doyle@kristianstad.se)

[maria.svensson@kristianstad.se](mailto:maria.svensson@kristianstad.se)



Kristianstads  
kommun