



FRYXELLSKA
SKOLAN

Undervisningsutveckling i hela styrkedjan

Susanne Alm, biträdande rektor

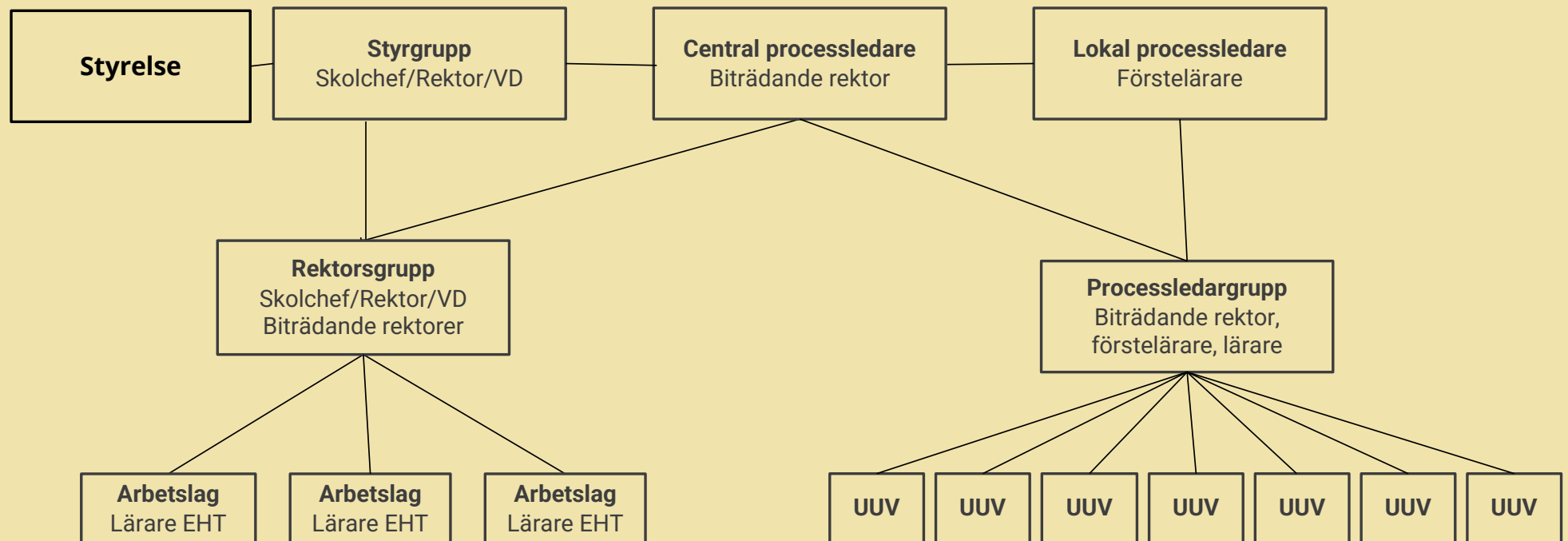
Petra Salzmänn, förstelärare

Vision 2020-2025

Utveckla undervisningen

FUN - program mål

Organisation FUN- Fryxellska skolan



UUV- undervisningsutvecklande verkstad Lärare 4-9 och EHT

Genomförande- medskapare

- ❑ Skapa förståelse, information, teori - hela organisationen
- ❑ Skapa trygghet, förändringar och skapande under projektet
- ❑ Forskning i realtid - ständig uppföljning och justering

Undervisningsutvecklande verkstäder

- ❑ 10 gånger med lärare och EHT
- ❑ Vad är eleven i behov av - case

Petras case - "Mira"

- Behov av stöd för att komma igång i sitt skrivande i alla teoretiska ämnen.
- Följt eleven från åk 4-6
- Loggbok
- Resultat

Effekter

- ❑ Utifrån ett fokus på en elevs behov utvecklas både eleven, klassen och jag själv.
- ❑ Tiden för reflektion tillsammans har utvecklat oss som lärare och kollegor.

“Eleven blev godkänd på första matteprovet. Eleven har fått ett nytt driv, en egen vilja att bli godkänd.”

“ Bättre kommunikation mellan mig och eleverna genom t ex muntlig feedback och därmed minskad oro. Jag har även börjat peppa eleverna mer vilket ökar motivationen.”

“Jag tycker nog att det gynnat all min undervisning, små förändringar jag gjort för en elev har jag även kunnat gett till flera elever eller hela grupper. Mycket små justeringar har varit positiva för många av mina elever.”

Rektors ledarhandlingar

- ❑ Case, dokumentation, spela in möte - reflektera över sitt eget pedagogiska ledarskap
- ❑ Synliggjort vad vi gör, skapar en större medvetenhet

Resultat som organisation

- Vetenskapligt förhållningssätt - in i vår praktik
- Bedömning, dokumentation, reflektion och analys - verktyg för utveckling
- Se och utveckla sina egna ledarhandlingar på alla nivåer, se sig själv

Framåt

- ❑ Vi vill implementerat undervisningsutvecklande arbetssätt utifrån elevers behov i hela organisationen.
- ❑ Leta efter generaliserbart och det som är unikt för varje elev



FRYXELLSKA
SKOLAN