



Värmdö  
kommun

# Från rapportering till utveckling



Mats Lundström- Avdelningschef utbildningskontoret  
Maria Åfeldt- Skolstrateg  
Ulrika Mjørud- Rektor



En av Sveriges snabbast växande kommuner.

11 000 öar  
1/3 del av Stockholms skärgård

Hög företagsamhet  
(antal egenföretagare)

Går från 46 000 invånare under vintern till ca 100 000 invånare sommarhalvåret.

Stark kulturhistoria, bland annat grundad i porslinsstillverkningen.

1800 förskolebarn i kommunal regi.  
Ca 400 st i privat regi.



1200 st bygglov handläggs varje år.

Drygt 600 km VA-ledning finns. Utbyggnaden är en av norra Europas största.

xxx skolbarn i kommunal regi.  
Ca xxx st i privat regi.

**Värmdö  
kommun**

Relativt ung befolkning, många inflyttare är unga barnfamiljer

84,7% i arbetsför ålder är sysselsatta (högre än nationen)

Har cirka 3600 anställda inom kommunen

91,6 % bor i tätort  
8,4% bor på landsbygd

Valdeltagandet är högt,  
88,4% röstade i senaste riksdagsvalet  
(84,2% nationen)

Varför satsar vi?

## Ett smartare Värmdö - En smartare skola

- Använda digitaliseringens möjligheter för ökad nytta - informationsdriven utveckling
- Automatiseringar och E-tjänster
- Digital signering av terminsbetyg
- Digital brevlåda
- Samlat inloggat läge - "min sidor"
- Vår ambition är att bli skickligare på att använda digitaliseringens möjligheter för att utveckla undervisningen
- Kommunikation
- Återkoppling
- Databearbetning - analys - insatser

# Från rapportering till utveckling

## Ingång

- Kvalitetsarbetet
- Insamling av data
- Kundenkät en gång om året
- Vi har data som vi inte systematiserar och drar slutsatser utifrån

## Strategisk inriktning

- Upphandling av skolplattform
- Kunskapsuppföljningsplanen
- Kommunens målstyrning
- Smartare skola



# Utvecklingsorganisationen



# Rapportering

- Följer upp kundenkäten en gång om året
- Fokus på rapporteringsunderlag
- Generella beskrivningar
- Utvecklingsinsatser som inte utvecklar det systematiska kvalitetsarbetet



# Utveckling

- Fokus på grundorsaker!
- Underlag för att följa upp elevernas situation och lärande
- Analys
- Rätt insatser i rätt tid



# Ösbyskolan

Grundskola F-9 med 730 elever och 93 personal

## Varför delta i detta program?

- 2020 hade vi avslutat tre års arbete med inkluderande lärmiljöer
- Vi hade ett kvalitetsarbete som var översiktligt, berättande och genomfördes av rapporteringsskäl
- Det fanns inget utrymme för datainsamling för yngre åldrar
- Nya kartläggningar och bedömmarstöd hade tillkommit
- Vi vill arbeta med praktiken och didaktiken

## Hur gjorde vi?

Hela skolan delaktig

Gemensamt beslut

Gemensamt paraply

Gemensam mall

Avsatt tid



## Vår målsättning med programmet:

Tillgänglighet

Att utveckla och förbättra  
undervisningens innehåll, upplägg och  
tillgänglighet genom analyser av data  
och erfarenheter.

Likvärdighet

Förbättrad  
praktik

# Projektplan

## Mall Ämnesprojektplan IFOUS

Ämne:

Deltagare i gruppen:

Skolövergripande område:

### IFOUS Datadriven skolförbättring

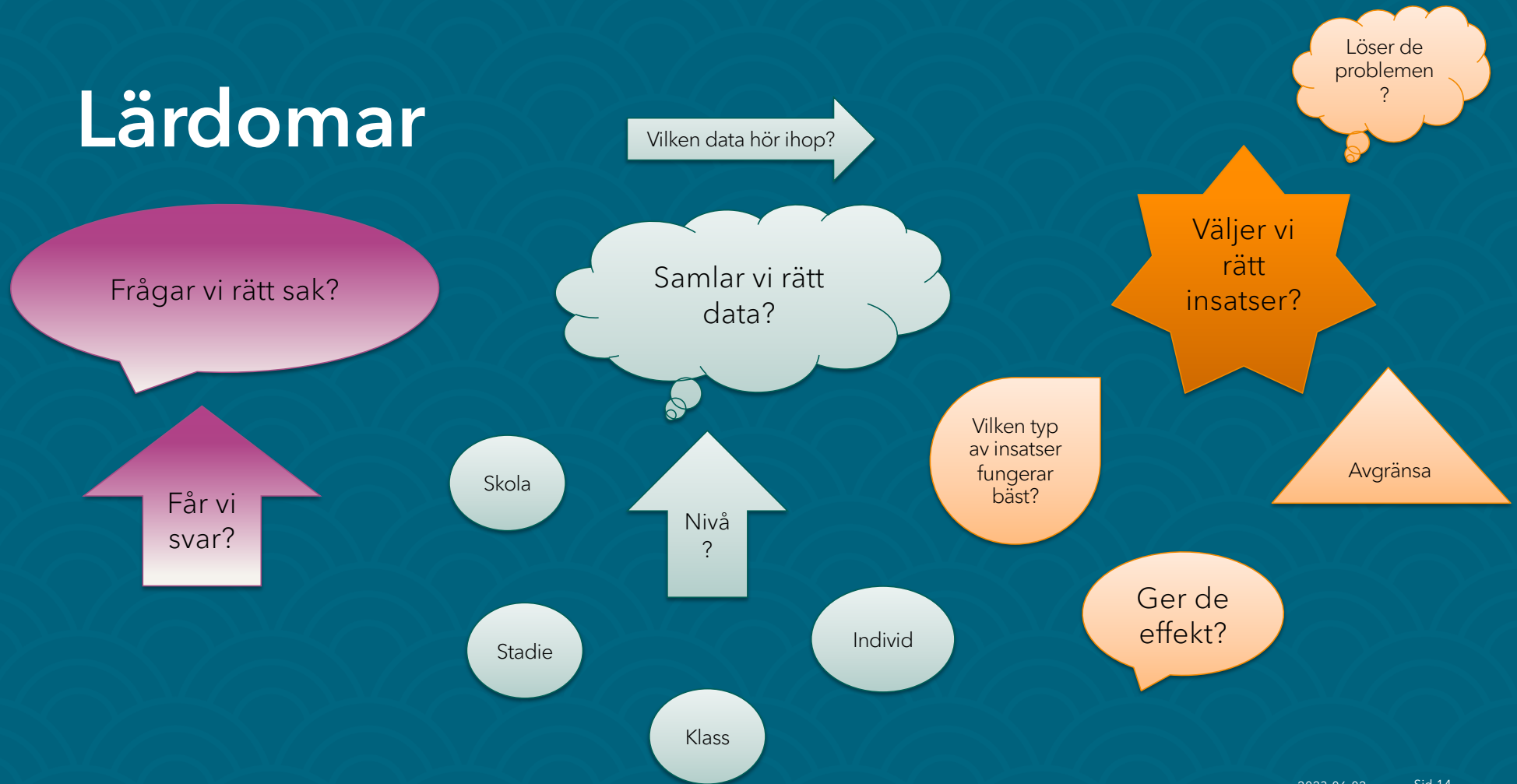
*Syfte och mål med deltagande:*

- Att skapa möjligheter att utifrån analyser och to välgrundade handlingar i undervisning som hjäl öka elevernas måluppfyllelse
- Att ta fram vilka data vi skall analysera och hur d och analyseras
- Att hitta ett kritiskt och etiskt förhållningssätt till behandlas

Frågeställning:(skall kunna kopplas till skolans övergri Tillgänglighet, Likvärdighet och datadriven skolutveckli

Anledning till val av frågeställning:

# Lärdomar



## Vad har vi vunnit?

- Vi arbetar idag datadrivet
- Vi har en ökad kompetens i kollegiet
- Vi agerar på vad vi vet-inte vad vi tror
- Vi har system för datainsamling
- Vi har en likvärdighet i verksamheten
- Vi bygger kvalitetsarbetet på analys, inte på berättelser
- Vi har fått svar på frågor vi undrat över
- Det kollegiala lärandet har ökat
- Tidiga insatser fungerar
- Vi ser sammanhang mellan, ämnen, åldrar och verksamheter

Mats Lundström, chef avdelning styrning och kvalitet utbildningskontoret

- Vårt deltagande i programmet har medfört att vi nu använder vår data mer till **skolförbättring** än tidigare då statistiken mestadels användes för rapportering. Detta ligger väl i linje med **det pågående utvecklingsarbetet** inom "En Smartare Skola".

Åsa Portelius, skolchef

- Med ett datadrivet arbetssätt kan skolorna på ett mer träffsäkert sätt planera insatser så att eleverna når **högre måluppfyllelse**. Vårt deltagande i programmet har stärkt vår förmåga att hantera och **analysera resultat och data**.

Ulrika Mjørud- rektor Ösbyskolan

- Programmet har varit ett verktyg för mig som rektor och för hela skolan att skapa ett väl **fungerande systematiskt** kvalitetsarbete och en **gemensam målbild** för hela verksamheten.